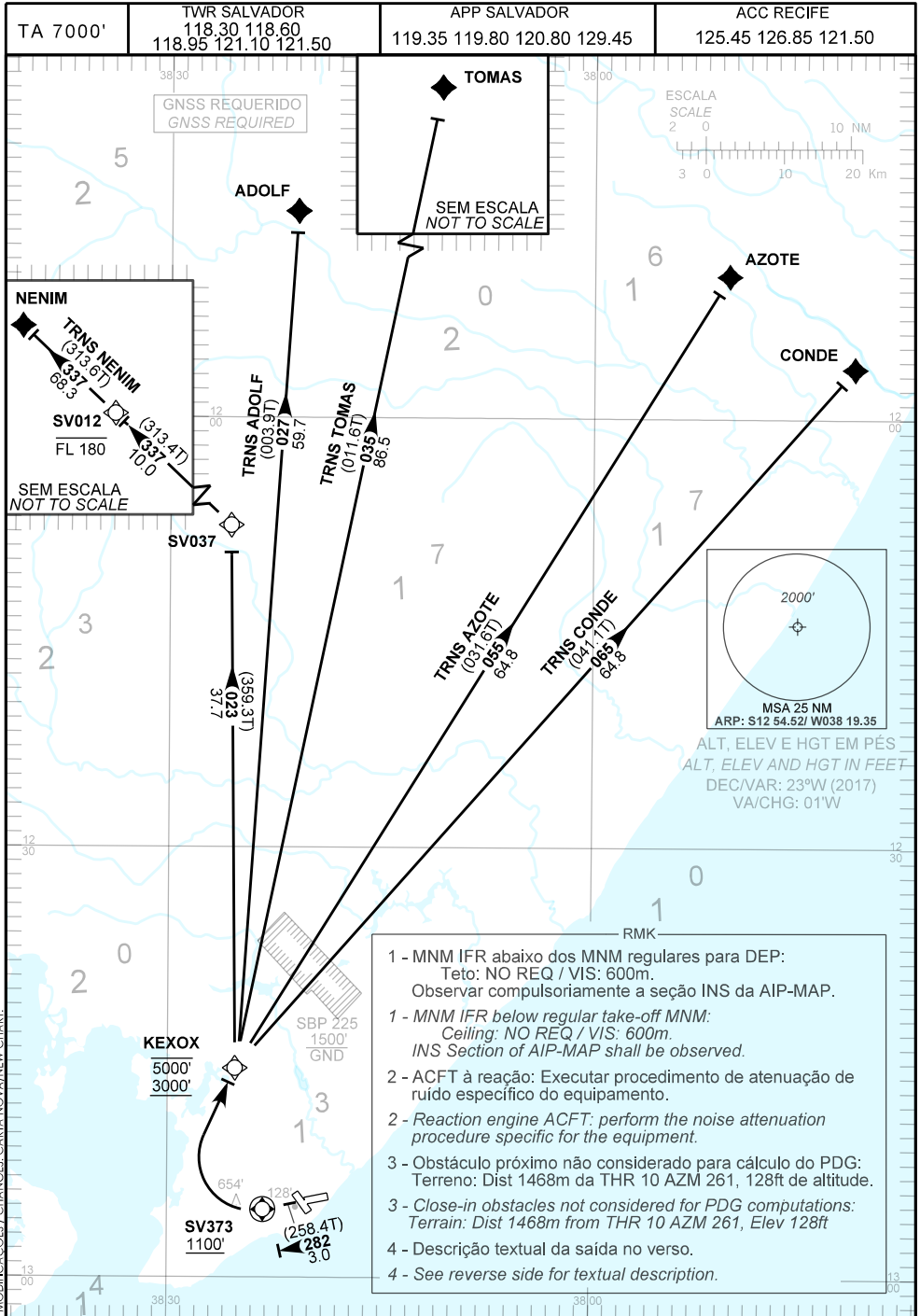


CARTA DE SAÍDA PADRÃO
 POR INSTRUMENTOS (SID)
 STANDARD DEPARTURE CHART
 INSTRUMENT (SID)

SALVADOR / Deputado Luís Eduardo Magalhães, INTL (SBSV)

RWY 28
RNAV KEXOX 1A



MODIFICAÇÕES / CHANGES: CARTA NOVA/NEW CHART

DESCRIÇÃO TEXTUAL
TEXTUAL DESCRIPTION

SAÍDA KEXOX 1A:

Após decolagem, manter rumo 282 até SV373. Após, curvar à direita direto KEXOX. Então...

- 1 - TRNS ADOLF
... manter rumo 027 até ADOLF.
- 2 - TRNS AZOTE
... manter rumo 055 até AZOTE.
- 3 - TRNS CONDE
... manter rumo 065 até CONDE.
- 4 - TRNS NENIM
... manter rumo 023 até SV037. Curvar à esquerda, rumo 337 até NENIM.
- 5 - TRNS TOMAS
... manter rumo 035 até TOMAS.

KEXOX 1A DEPARTURE:

After take off, maintain course 282 up to SV373. After, turn right direct to KEXOX. Then...

- 1 - ADOLF TRNS
... maintain course 027 up to ADOLF.
- 2 - AZOTE TRNS
... maintain course 055 up to AZOTE.
- 3 - CONDE TRNS
... maintain course 065 up to CONDE.
- 4 - NENIM TRNS
... maintain course 023 up to SV037. Turn left, course 337 up to NENIM.
- 5 - TOMAS TRNS
... maintain course 035 up to TOMAS.